

"SZĄST - PRAŚT

- CZYLI MASY PŁASTYCZNE

W EDUKACJI I WYCHOWANIU DZIECI
PRZEWLEKLE CHORYCH, UCZNIÓW

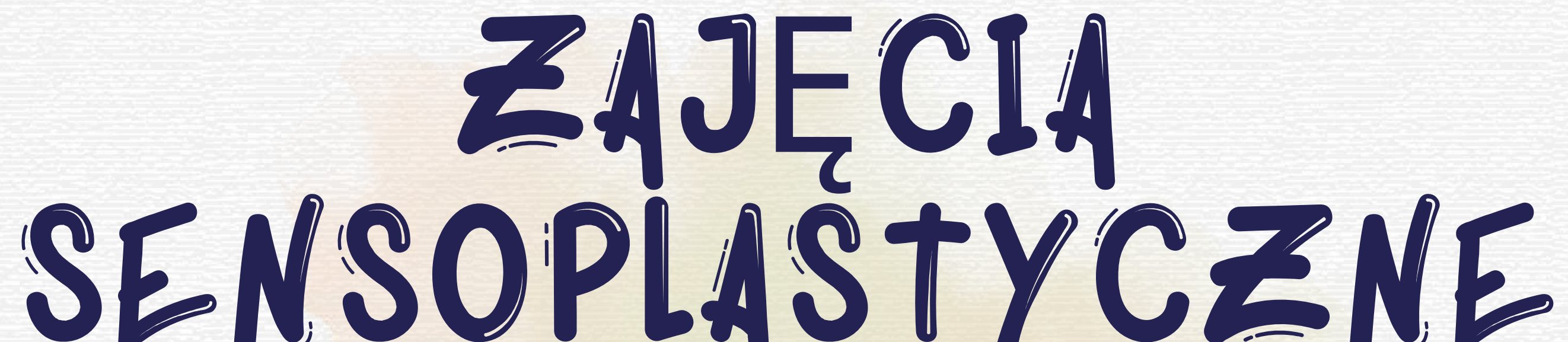
ZESPOŁU SZKÓŁ SPECJALNYCH NR 78

IM. EWY SZELBURG - ŻAREMBINY

W INSTYTUCIE POMNIK - CENTRUM
ZDROWIA DZIECKA"

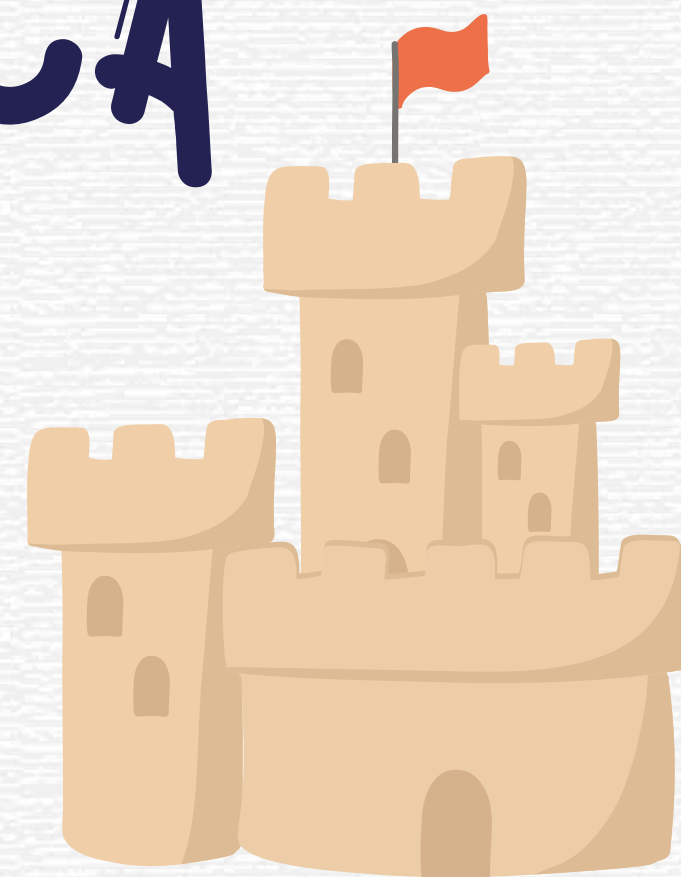
Projekt edukacyjny dofinansowany przez Biuro Edukacji m.st. Warszawy
realizowany w ramach WARSZAWSKICH INICJATYW EDUKACYJNYCH

MARZEC-CZERWIEC 2025

A decorative brush with a green handle and a fan-shaped head is in the top left. A brown branch with leaves is in the top right.

ZAJĘCIA SENSOPLASTYCZNE

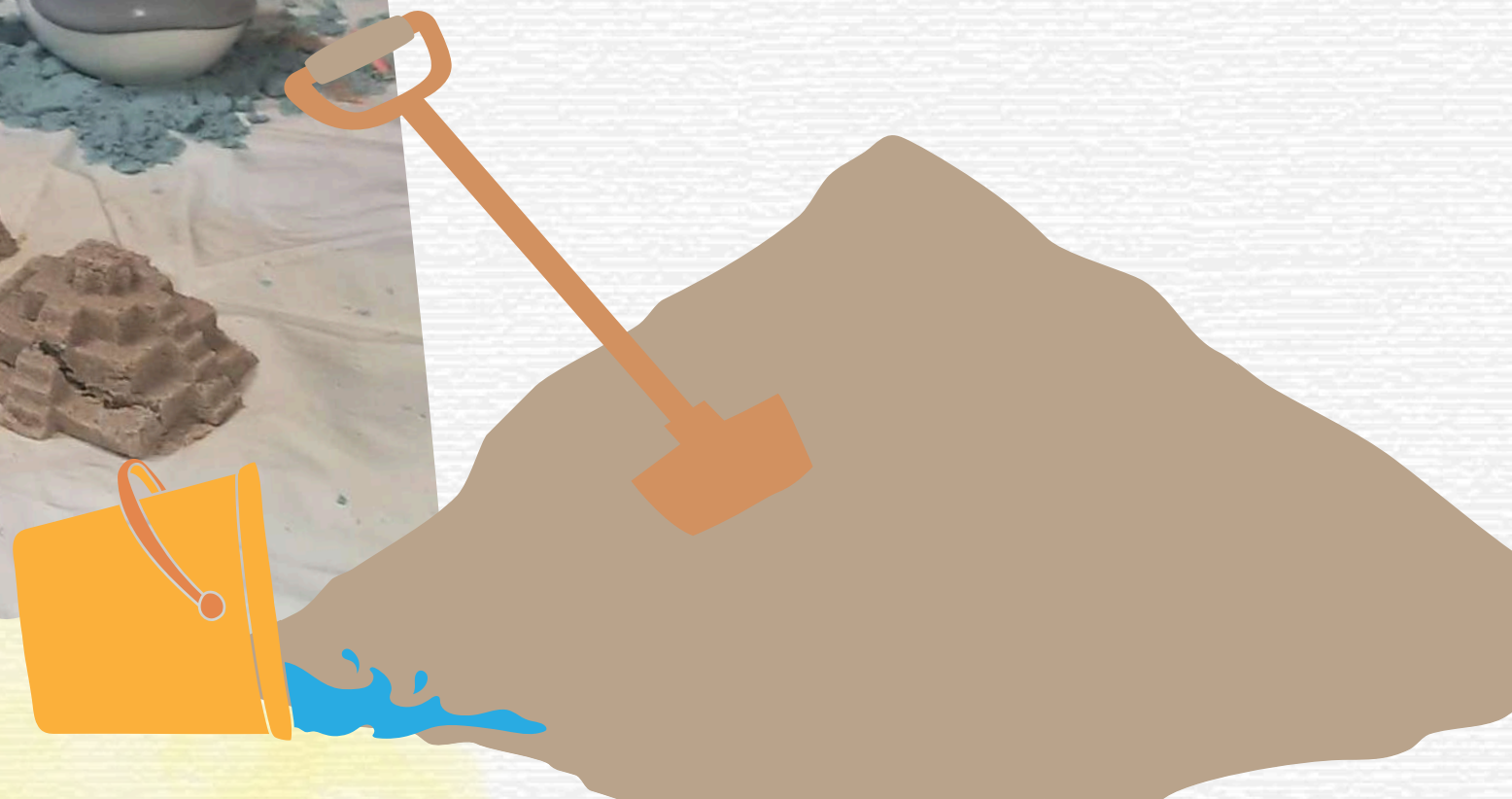
DOMOWA PIASKOWNICA



SZKOLNA ŚWIE TLICA KLINI KI KARDIOLOGII



DOMOWA PIASKOWNICA



Nauka przez zabawę!



Kardiologia



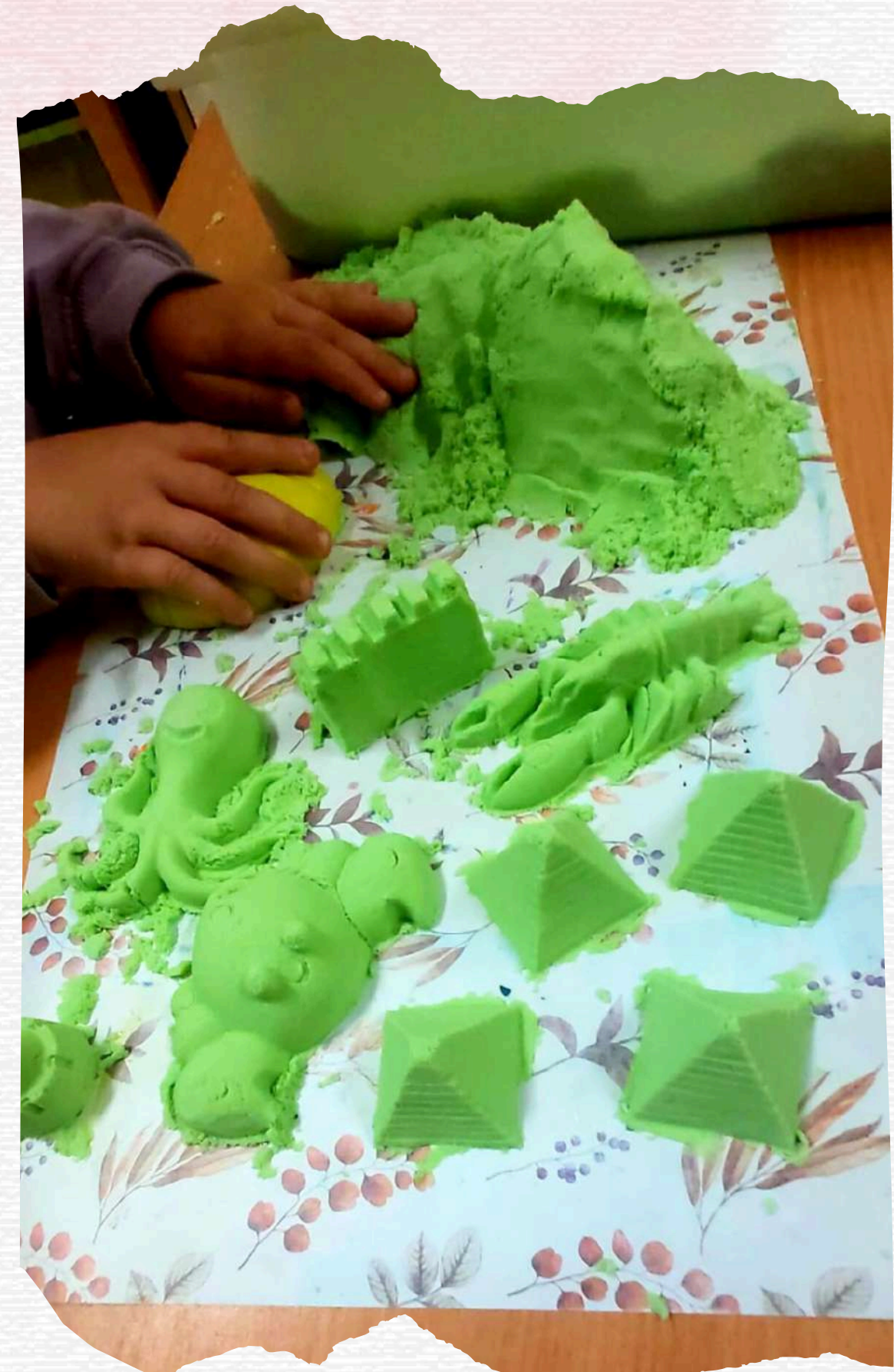
Samsung Triple Camera
Zdjęcie z Galaxy M21



Samsung Triple Camera
Zdjęcie z Galaxy M21

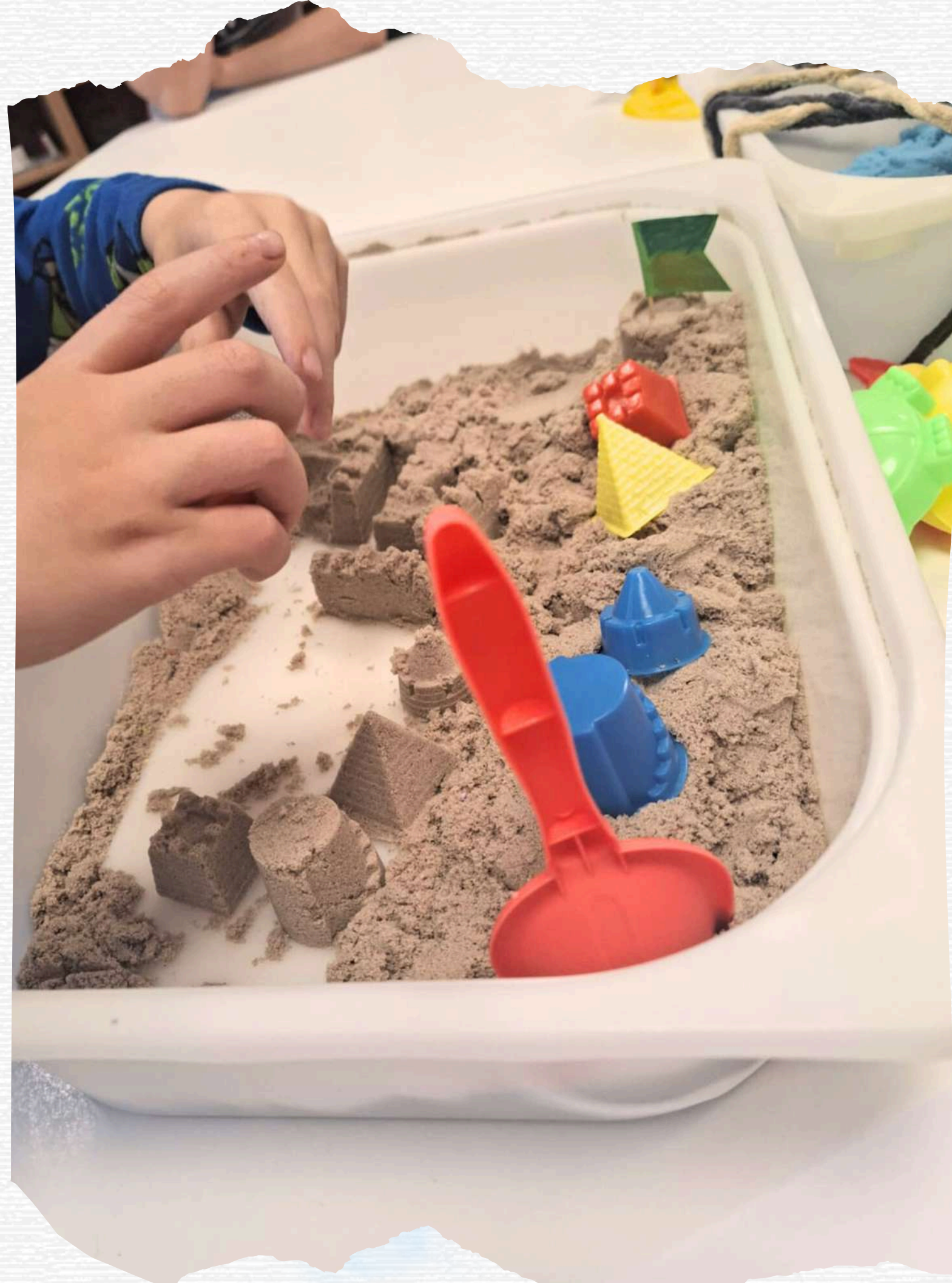
KLINIKA ENDOKRYNOLOGII I DIABETOLOGII

KLINIKA OTORYNOLARYNGOLOGII, AUDIOLOGII I FONIATRII



Zajęcia sensoryczne w szkolnej świetlicy Kliniki Gastroenterologii, Hepatologii, Zaburzeń Odżywiania i Pediatrii





Dowolna

piaskownica

SZKOLNA ŚWIETLICA

KLINIKI CHIRURGII

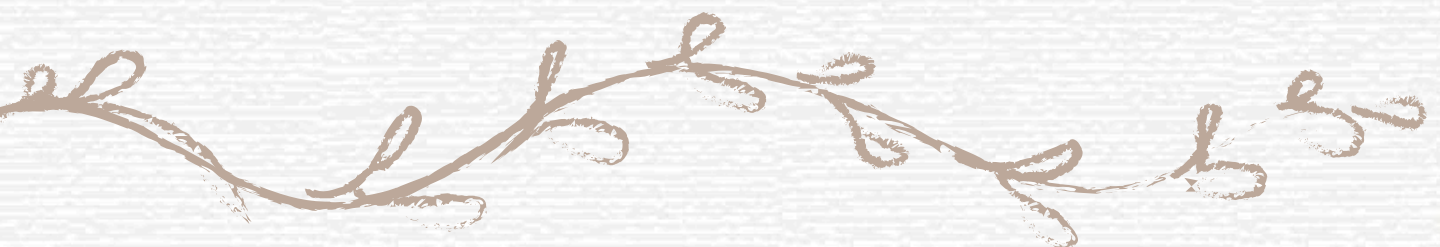
KLINIKA CHIRURGII



Nauka
Zabawa
Sensoplastyka



Klinika
Pediatrii,
Żywienia
i Chorób
Metabolicznych





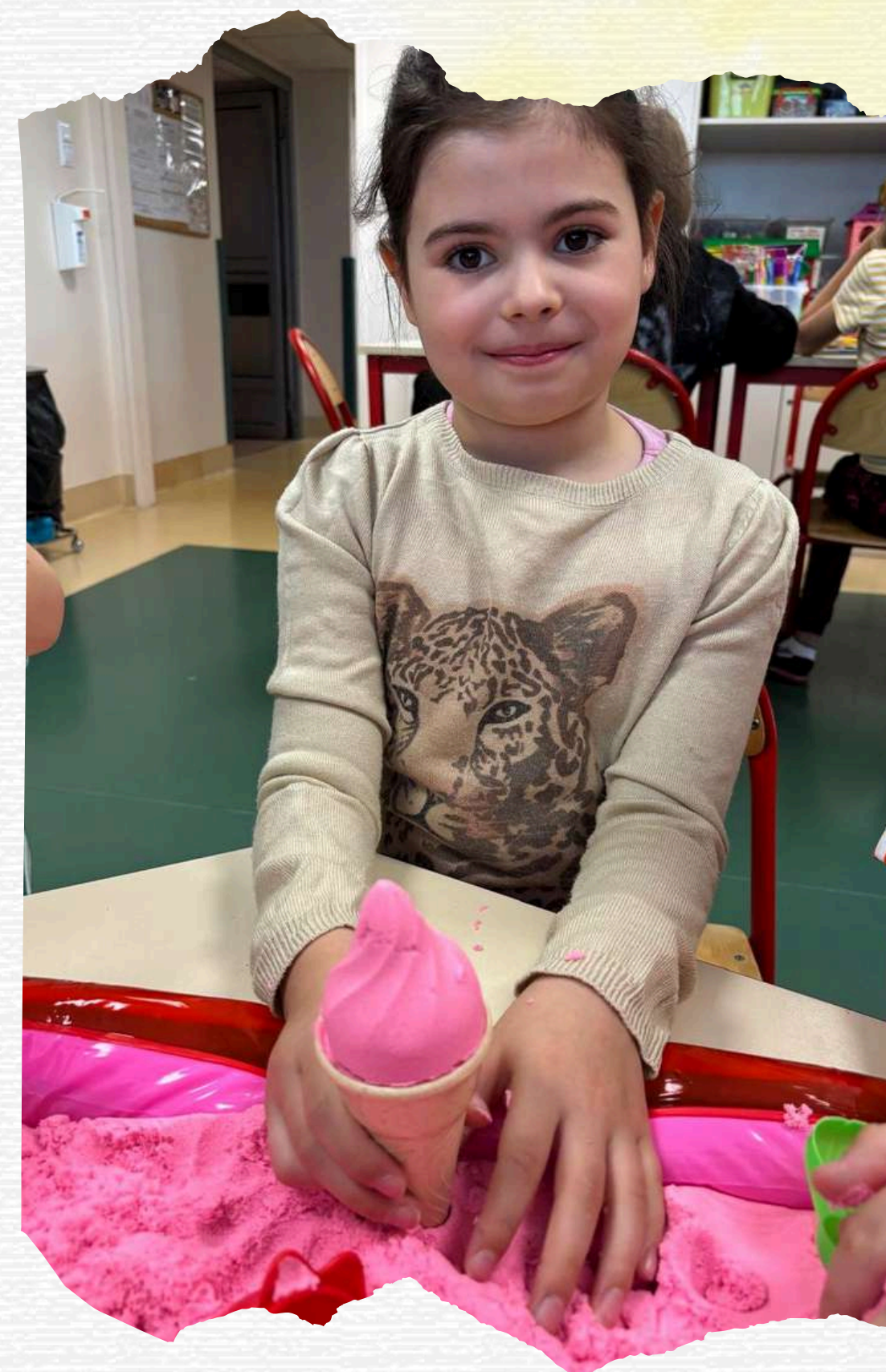
KLINIKA NEFROLOGII, TRANSPLANTACJI NEREK I NADCIŚNIENIA TĘTNICZEGO





DOMOWA PIASKOWNICA

Zajęcia sensoplastyczne
w Klinice Urologii i Neurochirurgii



Nauka i zabawa! :)



BUDOWLE Z PIASKU...

w szkolnej świetlicy Kliniki Okulistyki
i Kliniki Kardiochirurgii





Dziękujemy

za uwagę!