

"SZĄST - PRAŚT

- CZYLI MASY PŁASTYCZNE

W EDUKACJI I WYCHOWANIU DZIECI
PRZEWLEKLE CHORYCH, UCZNIÓW
ZESPOU SZKÓŁ SPECJALNYCH NR 78

IM. EWY SZELBURG - ŻAREMBINY

W INSTYTUCIE POMNIK - CENTRUM
ZDROWIA DZIECKA"

Projekt edukacyjny dofinansowany przez Biuro Edukacji m.st. Warszawy
realizowany w ramach WARSZAWSKICH INICJATYW EDUKACYJNYCH

MARZEC-CZERWIEC 2025



Cykl warsztatów
ruchowych z gruną
sensoryczną i chustką
animacyjną

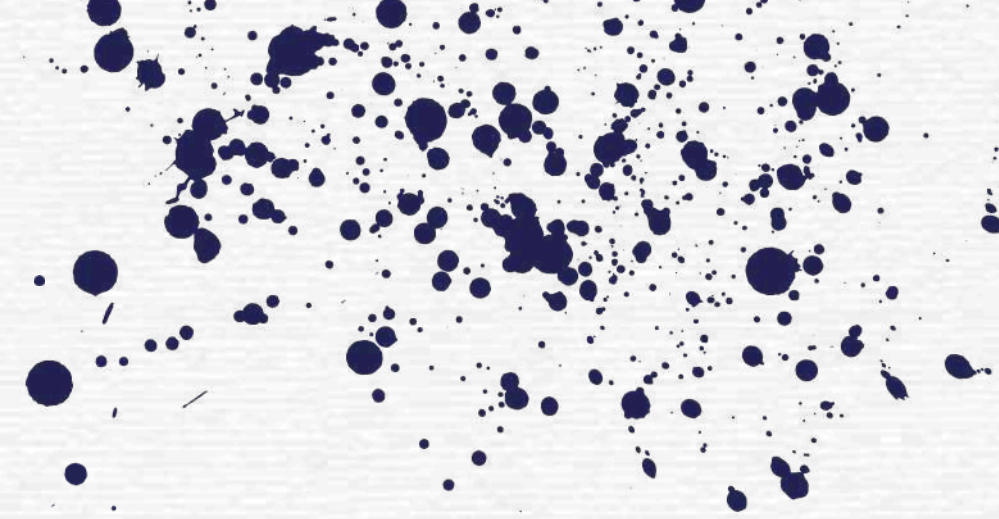


Gumna sensoryczna



Klinika Gastroenterologii, Hepatologii, Zaburzeń Odżywiania i Pediatrii





Christa

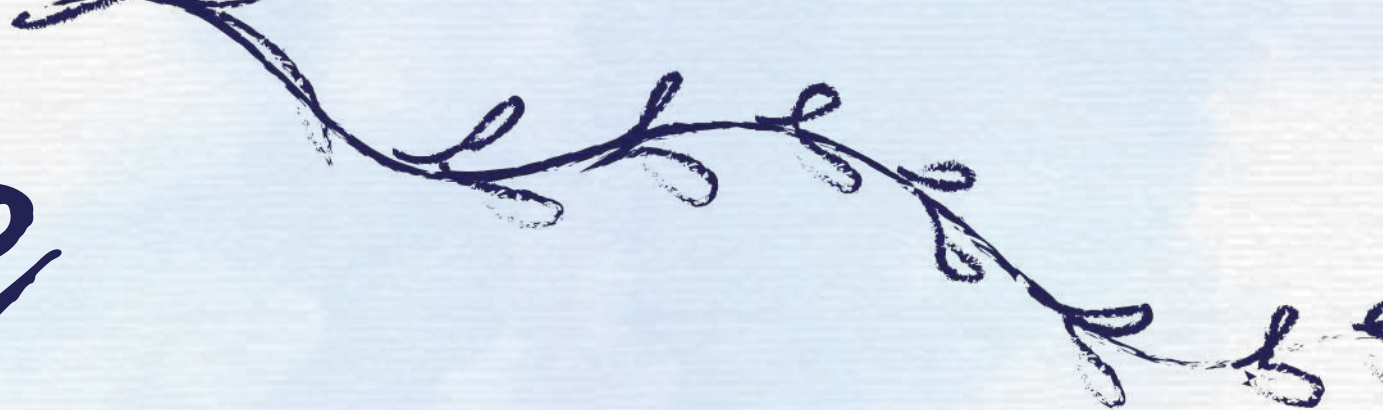
animacyjna

KLINIKA CHIRURGII

KLINIKA PEDIATRII,
ŻYWIENIA I CHOROÓB
METABOLICZNYCH



Warsztaty ruchowe



Christa animacyjna



Warsztaty ruchowe z chustą animacyjną





Klinika
Chirurgji
Klinika
Urologji
i
Neurochirurgji





Gumna sensoryczna

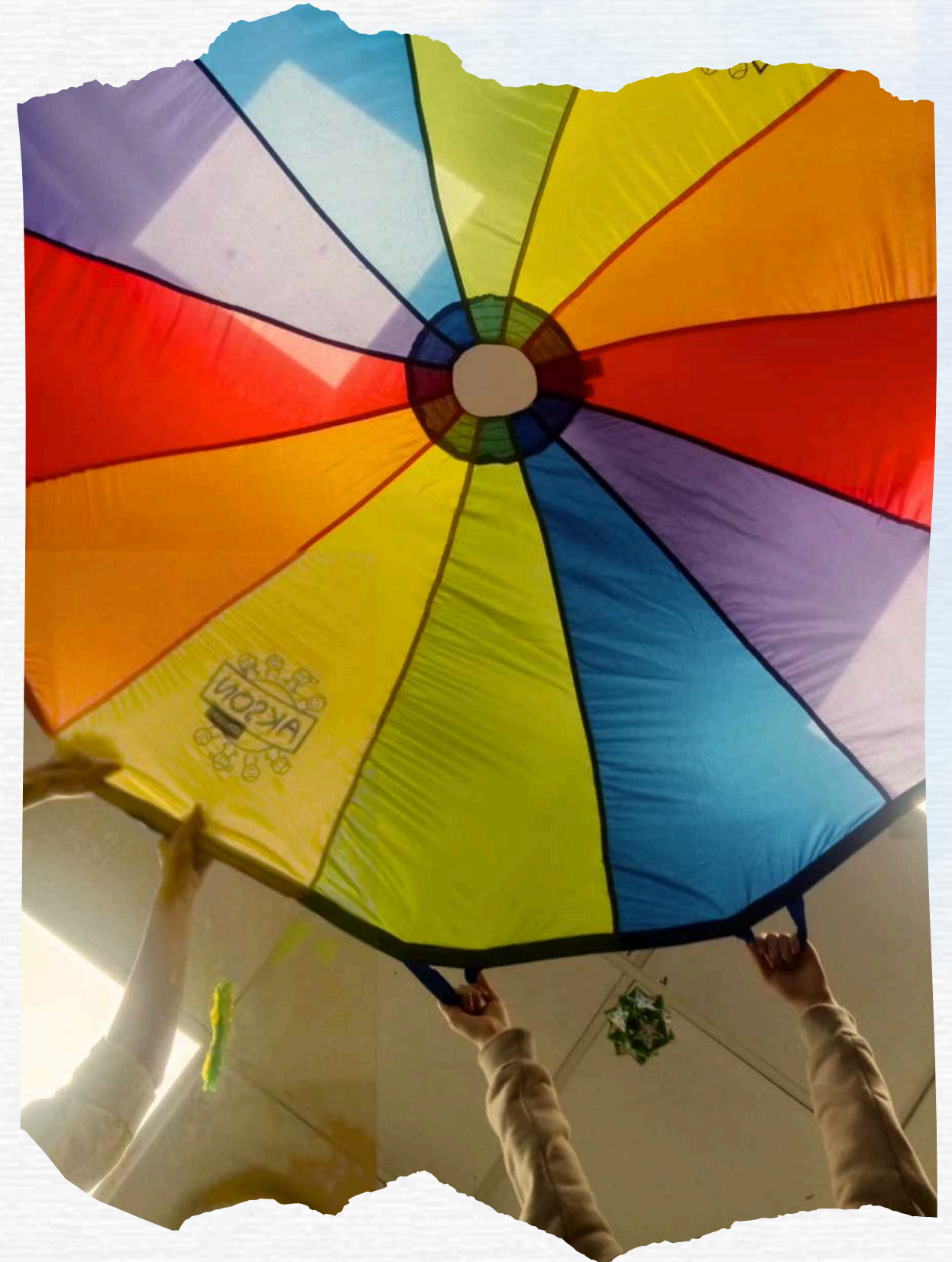




Szkolna świetlica Kliniki Urologii i Neurochirurgii

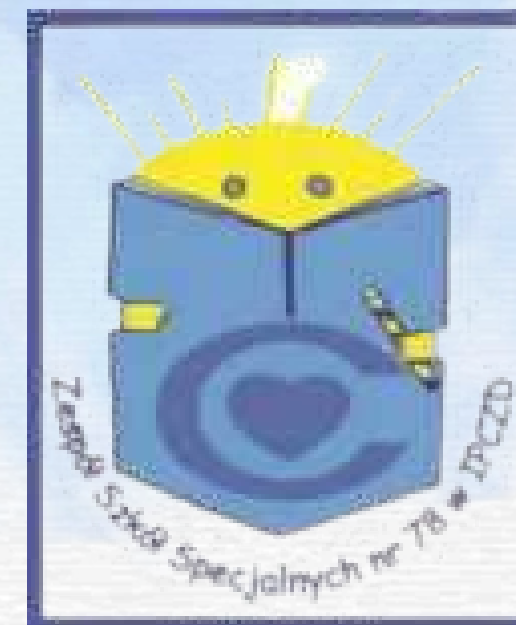


Warsztaty ruchowe z chustką animacyjną



Fantastyczna zabawa :)!





Dziękujemy
za uwagę!