

# "SZĄST - PRAST

- CZYLI MASY PŁASTYCZNE

W EDUKACJI I WYCHOWANIU DZIECI  
PRZEWLEKLE CHORYCH, UCZNIÓW

ZESPOŁU SZKÓŁ SPECJALNYCH NR 78

IM. EWY SZELBURG - ZAREMBINY

W INSTYTUCIE POMNIK - CENTRUM  
ZDROWIA DZIECKA"

Projekt edukacyjny dofinansowany przez Biuro Edukacji m.st. Warszawy  
realizowany w ramach WARSZAWSKICH INICJATYW EDUKACYJNYCH

MARZEC-CZERWIEC 2025



# ZAJĘCIA arteterapeutyczne

„Malowanie muzyki  
poważnej na wodzie”



# SZKOLNĄ ŚWIETLICĄ KLINIKI CHIRURGII





# Malowanie na wodzie



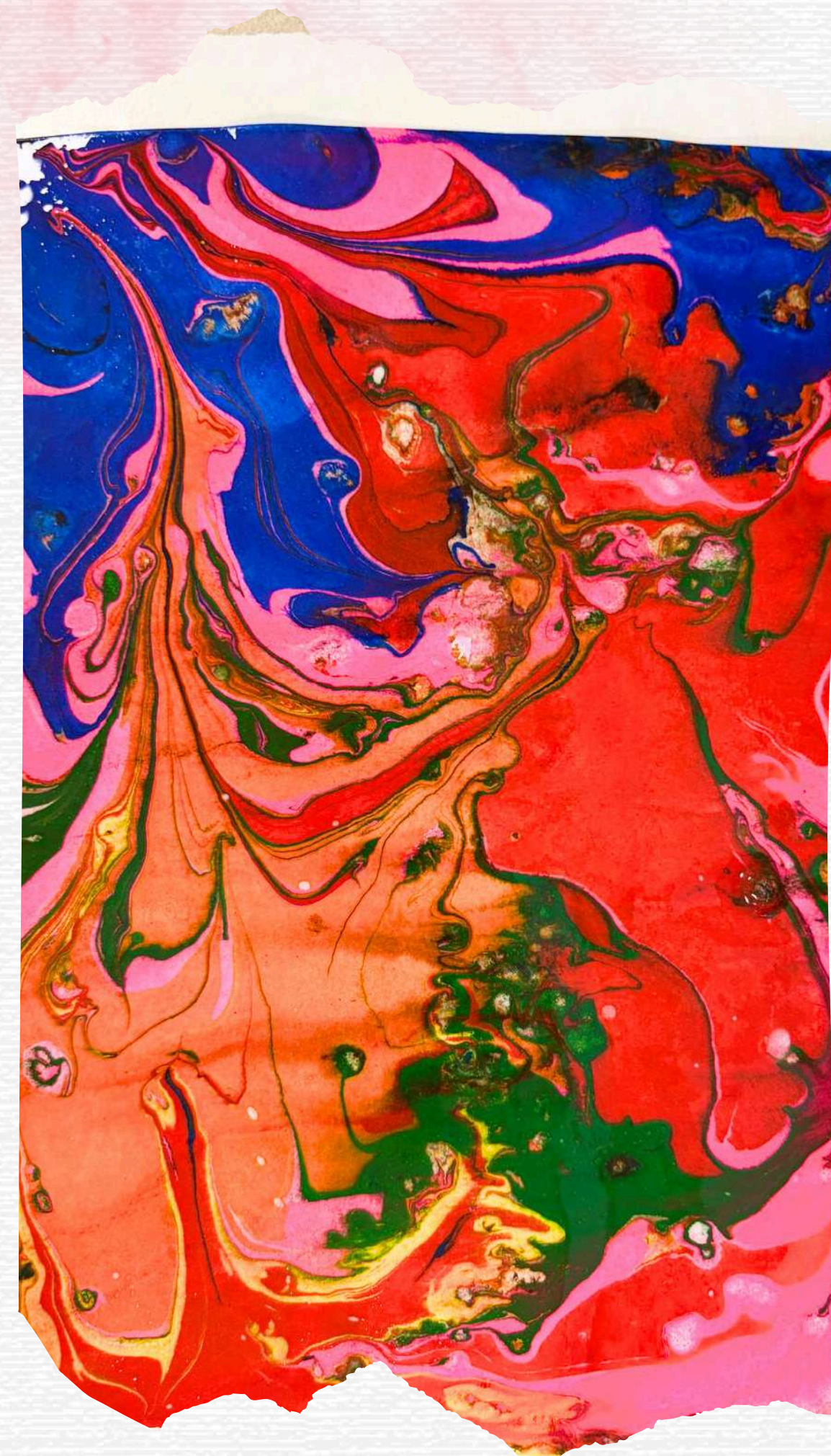
# KLINIKA CHIRURGII



# Klinika Urologii, Klinika Neurochirurgii



# MAŁOWANIE NA WODZIE...





Szkolna świetlica Kliniki Urologii i Neurochirurgii

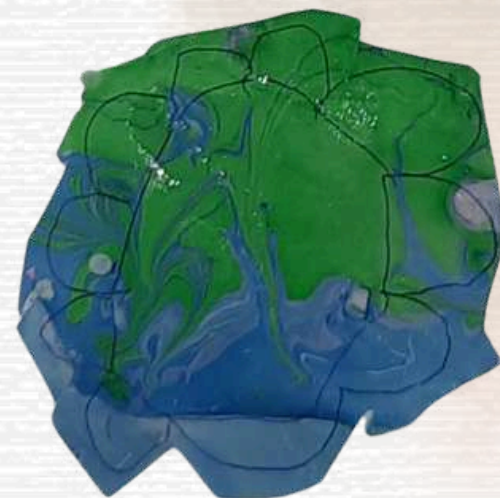
Zajęcia arteterapeutyczne  
w szkolnej świetlicy Kliniki Kardiologii





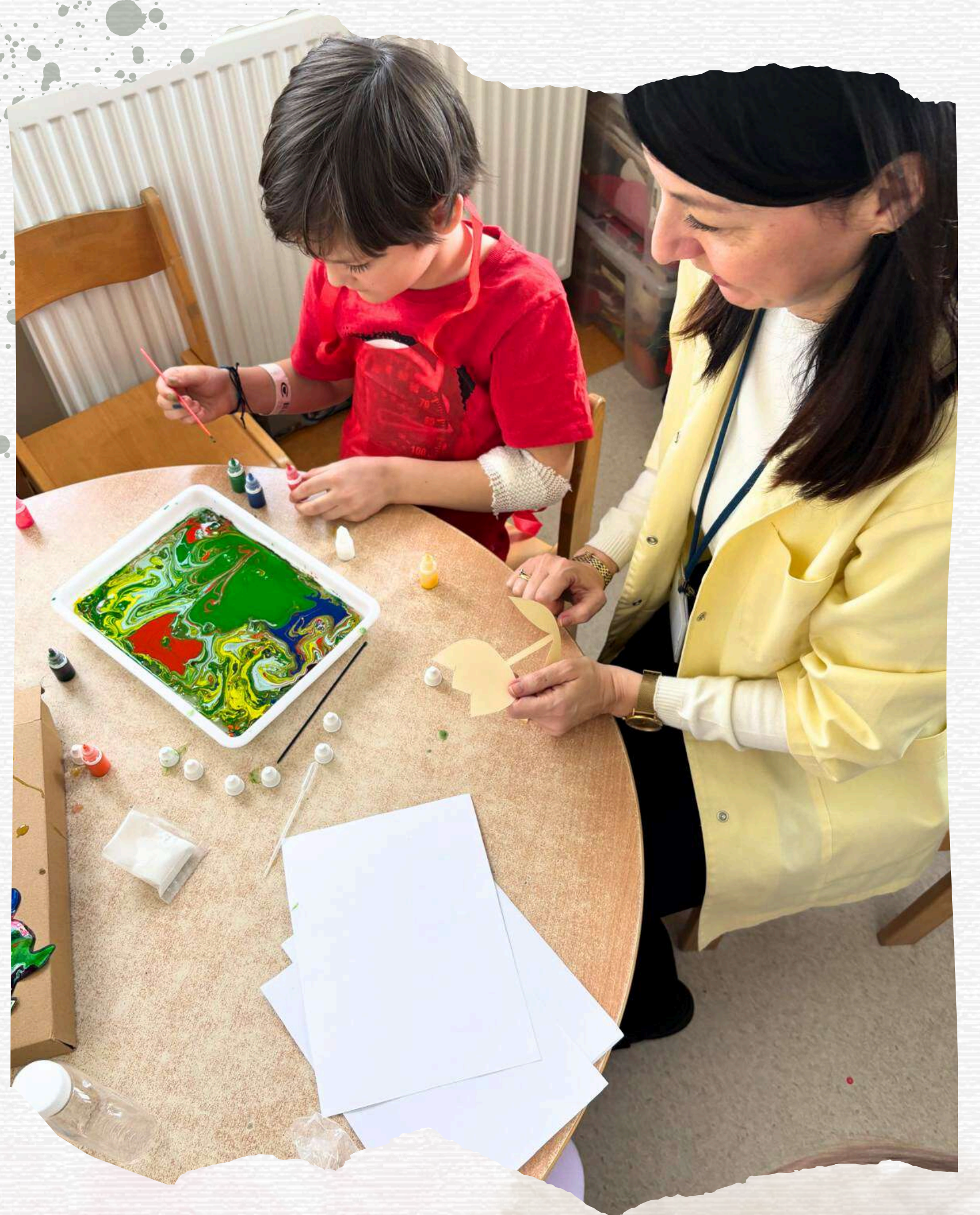


Malowanie na wodzie w szkolnej świetlicy  
Kliniki Gastroenterologii, Hepatologii,  
Zaburzeń Odżywiania i Pediatrii



# KLINIKA NEUROLOGII I EPILEPTOLOGII, KLINIKA IMMUNOLOGII





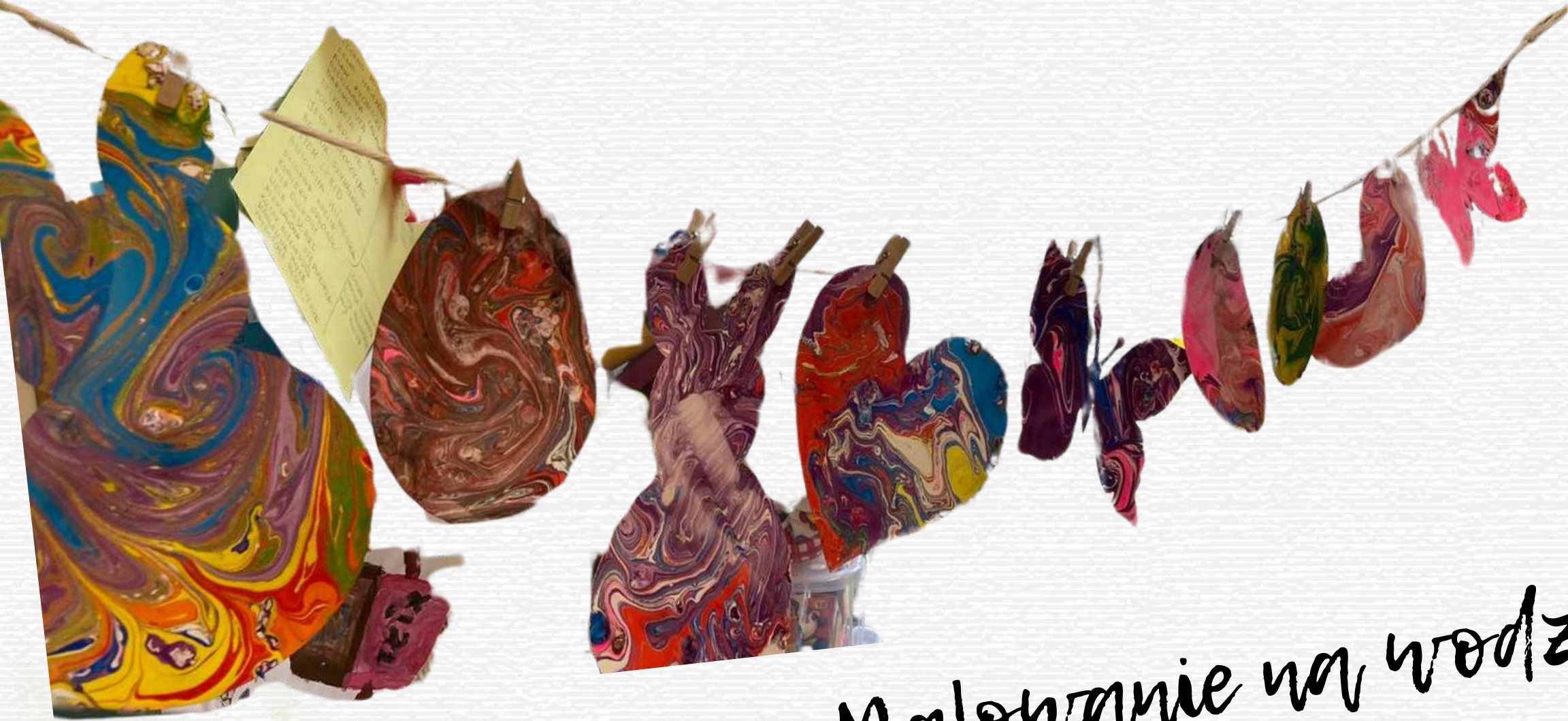
Zajęcia arteterapeutyczne...



KLINIKA ENDOKRYNOLOGII I DIABETOLOGII  
KLINIKA OTORYNOLARYNGOLOGII,  
AUDIOLOGII I FONIATRII







Malowanie na wodzie

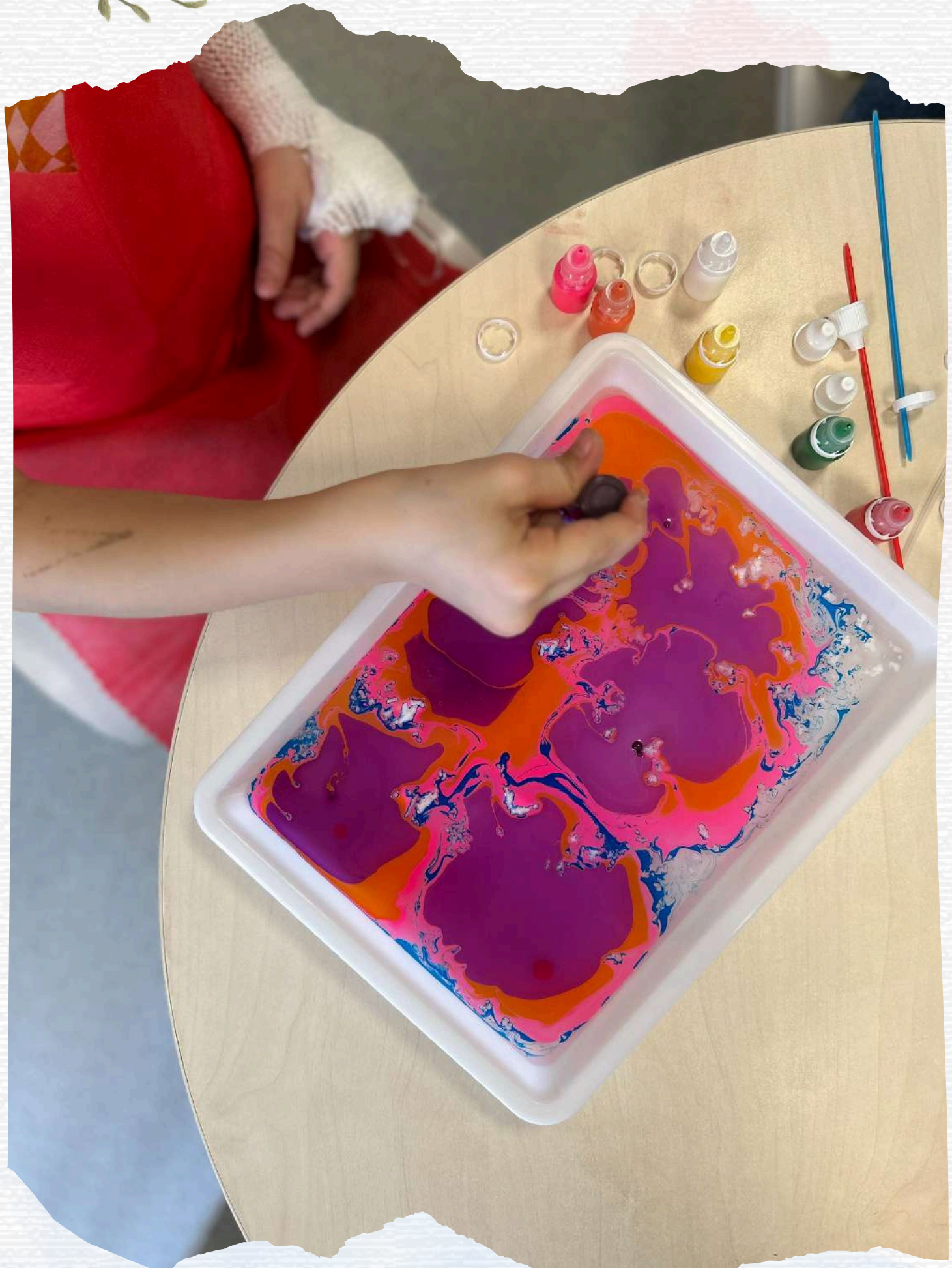


# Zajęcia arteterapeutyczne

w Klinice Pediatrii, Żywienia

i Chorób Metabolicznych







Efekty  
naszej  
pracy :)



Malowanie na  
wodzie...

Szkolna świetlica

Kliniki Okulistyki

i Kliniki Kardiochirurgii





Dziękujemy

za uwagę!